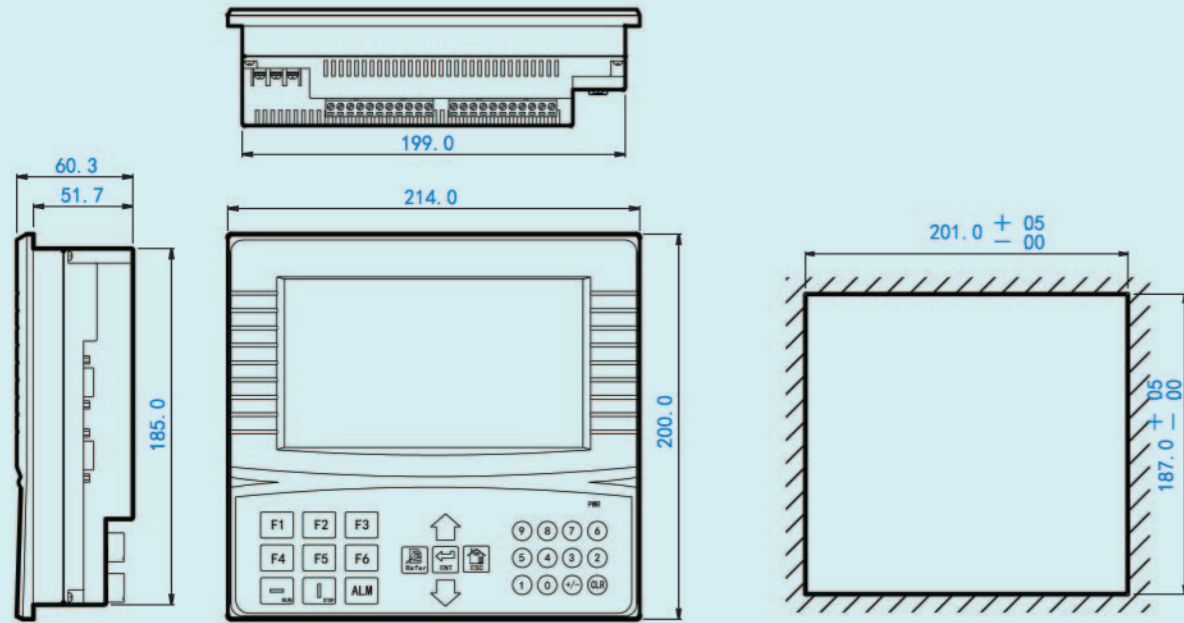
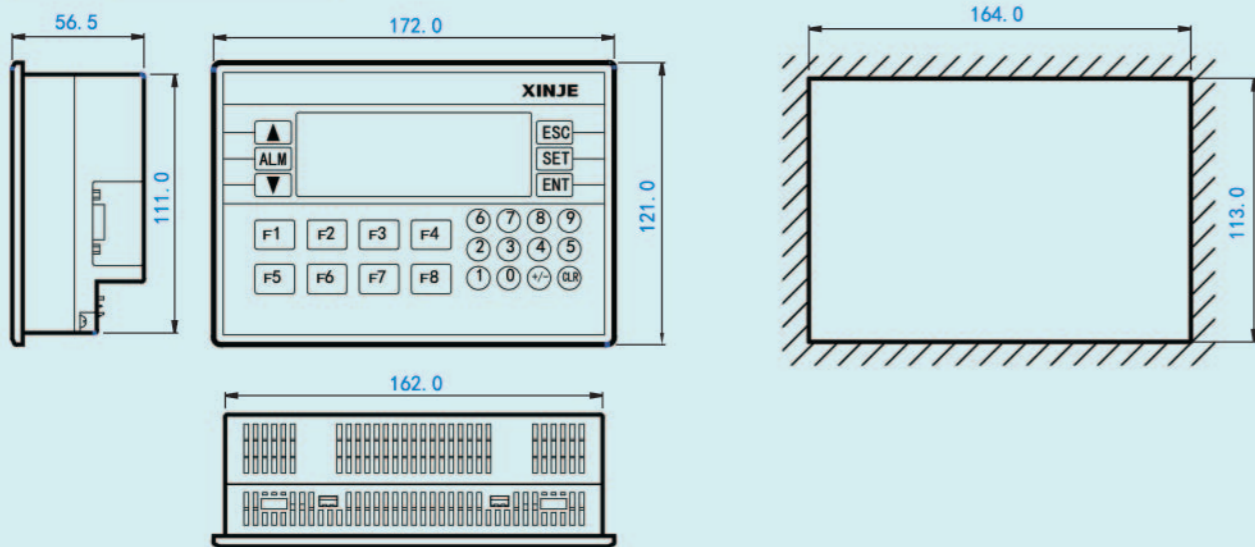


产品外形尺寸

XMP2-32R/T-E



XMP-18/XP-18



THINGET
无锡市信捷科技电子有限公司

地址：无锡市滴翠路100号创意产业园7号楼4楼
电话：0510-85134136 85123803
传真：0510-85111290
网址：www.thinget.com
E-mail：xinje@xinje.com

特约经销商

整体式设计 一体化控制方案

THINGET
信捷电子



整体式工业控制器XMP2-32R/T-E **series**
HMI&PLC一体机XMP/XP

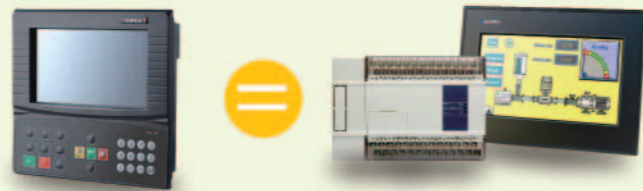
整体式工业控制器 XMP2-32R/T-E



性能优越，功能齐全

二合一的整合功能 带来全新体验

- XMP2-32R/T-E = XC2-32 + TP760-T
- 集逻辑控制、模拟量输入/输出、HMI于一体
- 显示区域可进行触摸，控制更加随心所欲



整体式设计，将PLC和HMI精妙地结合在一起，在结构上更显人性化

更显人性化的结构 更节省安装空间

- 编程口多重功能设计：
HMI和PLC编程使用同一编程电缆，
用户无需反复更换，全称只需一根电缆
- 更紧凑的结构，大幅度节省了电控柜空间



更加亲切和贴近用户需求的的面板设计

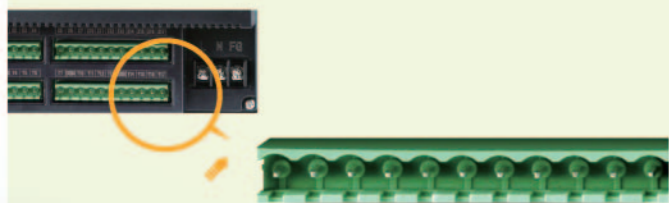
按键功能任意指定 新增面板指示灯

- 功能键多达26个，功能自由设定，按键灵敏、精确
- 面板增加了基本指示灯：
电源指示灯、运行指示灯、运行停止灯
在运行过程中，用户只需通过查看指示灯，
便能准确获知当前控制器的运行状态，简单而直观，
更便于远距离查看



用户的维护工作大大简化

可拆卸的端子结构



防水等级符合IP20

满足用户不同的工程需要

按键部分的面膜可随意更换



显示方面

生动的画面显示和工程图库 支持全部TP功能

- 256真彩色显示面板，7英寸大屏幕，显示内容更多，色彩更鲜艳
- 内置4MB FlashROM，256KB SRAM，满足大工程的制作需求



支持多种语言文字的输入，主要包括简/繁体中文、英文、日文、韩文等。更丰富的文字表现力，字体和大小任意设定，并配合多种艺术效果，让你的显示更生动。



支持多种部件的显示和设定，可在屏幕上放置历史趋势图、实时监控图、柱状图、报警列表等利用大屏幕制作工程流程图，可实现更直观的控制。

控制方面

更快的处理速度 涵盖XC2系列全部精华

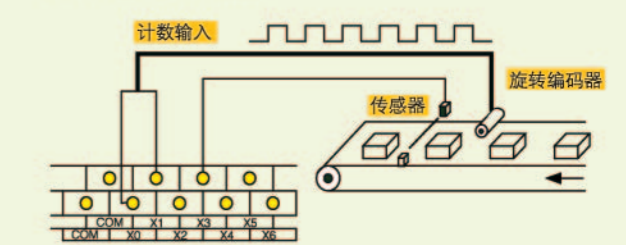
- 由于采用XC2系列PLC的核心芯片
让您感受不一样的处理速度



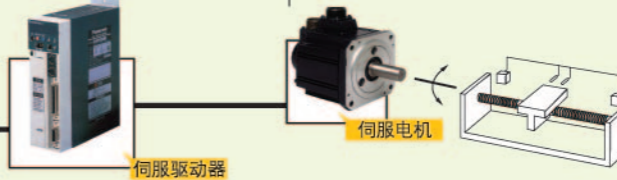
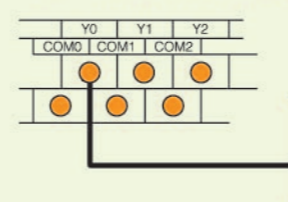
速度提升一倍

■ XC3 ■ XMP2

- 频率高达80KHz的32位高速计数功能
单相计数5路 AB相计数2路



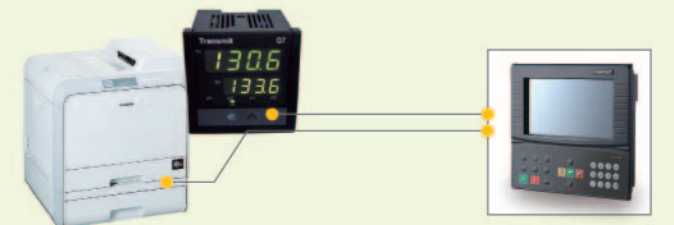
- 内置2路频率高达400KHz的脉冲输出功能（R型不支持）
通过PLSF指令，可自由控制电机的运转速度。



通讯方面

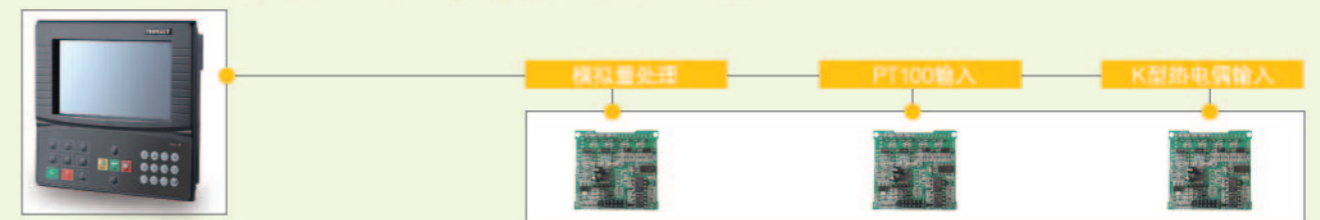
配备2通讯口 快速连接各种设备

- 配备双口（下载口、通讯口），双口可独立通讯
下载口：可用于HMI画面和PLC程序的下载
支持RS-485通讯口接入屏的外部从设备
- 通讯口：支持PLC以RS-232/RS-485通讯口与外部设备进行通讯
- 支持Modbus-RTU协议通讯
- 支持HMI自定义协议编写
用户可自行编写仪表等设备的通讯协议



对温度和模拟量也可实现控制（开发中）

XMP2可外扩多种BD板 却不占用多余空间



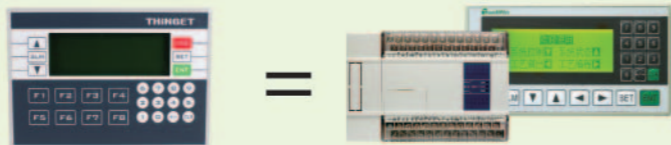
PLC&OP 精巧型一体机 XMP-18 / XP-18



打造控制 + 显示的精巧机型

XC3、XC2、XC1系的PLC与文本显示精灵OP系列的完美整合

- 简洁大方的外形设计，更加紧凑的结构布局，最大化减少空间
- 集控制、显示、模拟量功能于一体，全面解决您的工程需要



即使是OP系列的显示屏幕，也可实现触摸功能

XMP-18的显示区域 可支持用户触摸操作 扩大了实际可用按键数目 操作更灵活



PLC功能

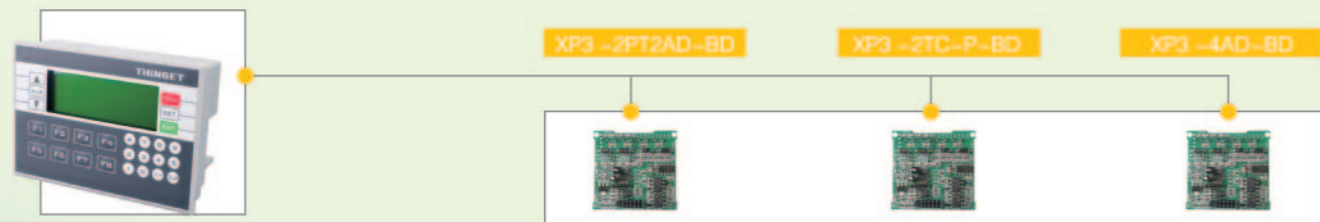
更快的处理速度 涵盖了XC2 系列的全部功能

- 开关量输入10点；输出8点
- 2通道高速脉冲输出，频率可达400KHz，可进行多段速控制
- 4路单相或2路AB相32位高速计数功能，频率可达80KHz
- 编程口二重功能设计：同一电缆可解决PLC程序和HMI画面双重下载功能
- RS485通讯口支持MODBUS协议和自由格式协议
- 支持PID控制功能，控制更精确、稳定

模拟量处理功能

XMP/XP系列可扩展多种模拟量温度模块，应用更加广泛

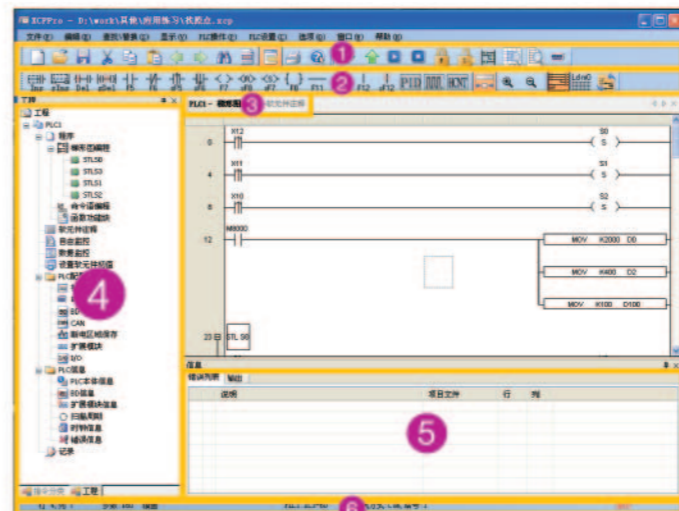
- 可配备多种功能BD板，对温度和模拟量进行相关控制。
- 直接安装在本体上，不占用多余空间。



新一代编程工具XCP Pro

人性化的设计 更贴近用户编程环境需要

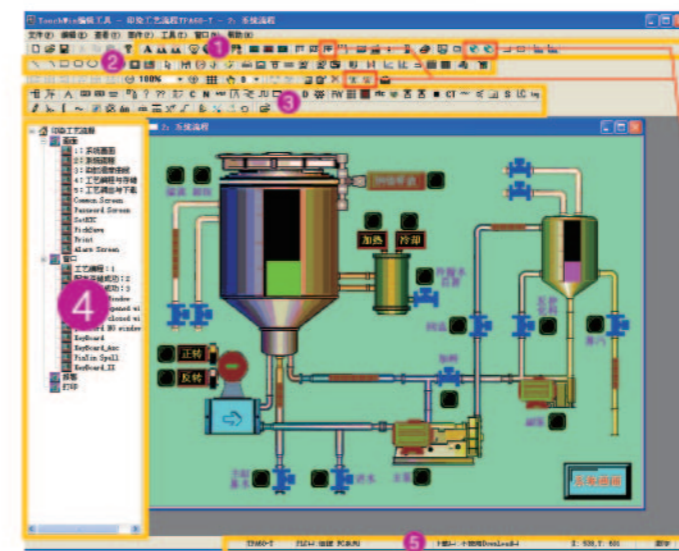
- 工具栏: 可对工程进行包括上/下载、监控等基本操作
- 梯形图编辑面板, 可直接调用
- 多活动窗口可切换显示, 也可任意指定显示位置
- 工程栏和指令栏可相互切换
- 信息栏: 错误和输出栏信息一目了然
- 状态栏: 显示工程的基本信息



TouchWin画面编辑软件

功能丰富 直观易用 内置多种艺术效果和部件

- 工具栏: 提供丰富的文字、图库和按钮工具
- 部件和画图
- 高级功能工具栏: 可进行逻辑运算、命令等多种功能
- 工程栏: 显示所有画图和窗口
- 状态栏: 显示当前基本信息



☞ 汉字可直接录入 ☞ 在线/离线模拟 ☞ 配方的上/下载

OP20画面编辑软件

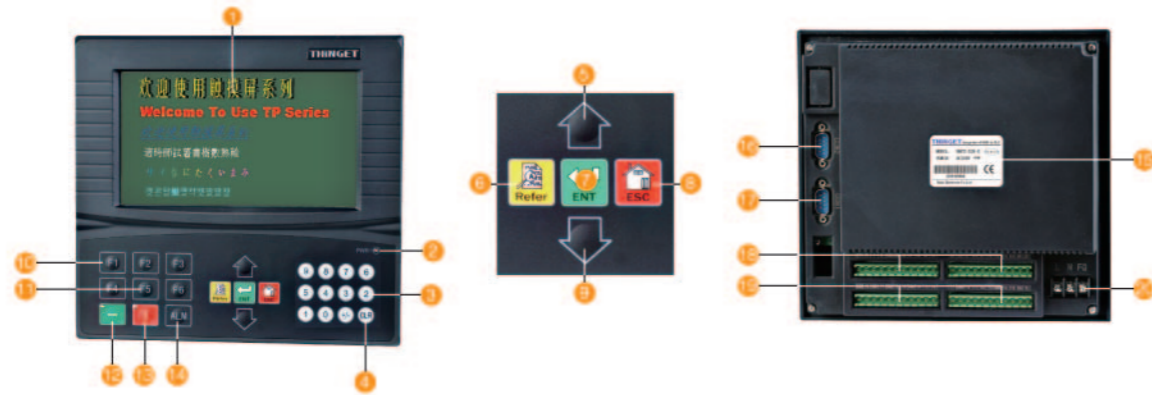
界面友好 操作简单 用户更快上手

- 设置警报列表
- 基本部件区: 可放置文字、按钮、柱状图等
- 触摸键: 实现屏幕触摸
- 基本画面栏: 显示当前所有画面和描述, 可新建和删除
- 画面属性和参数设定区: 指定按键功能和参数值



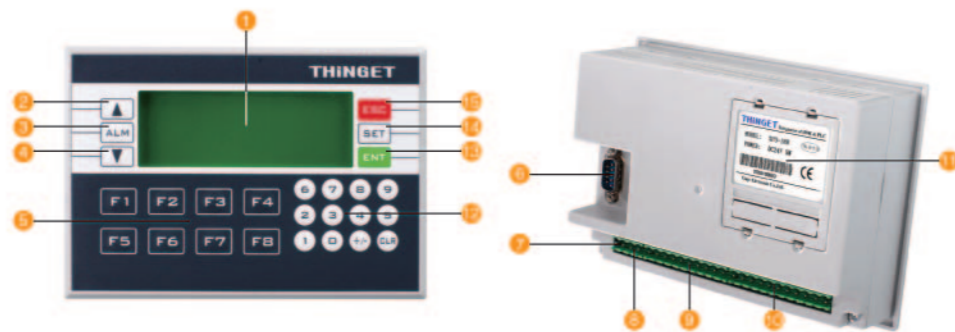
各部分结构

XMP2-32R/T-E各部分说明



- | | | |
|----------------------|-----------------------|----------------|
| 1 显示、触摸屏幕 | 8 返回系统初始画面（可根据喜好设定） | 15 产品标签 |
| 2 电源指示灯（上电常亮） | 9 画面下翻按键 | 16 PLC 通讯口 |
| 3 数字键（0-9） | 10 按键面膜（可根据实际需要更换） | 17 下载口/HMI从设备口 |
| 4 修改寄存器数据时，清除选择的区域 | 11 功能键F1-F6 | 18 输入端子排 |
| 5 画面上翻按键 | 12 运行程序（带绿色指示灯） | 19 输出端子排 |
| 6 查询键（按此键将跳转至用户指定画面） | 13 停止运行程序（带红色指示灯） | 20 AC220V电源输入 |
| 7 将修改的数据写入寄存器 | 14 报警列表键，可快速切换到报警列表画面 | |

XMP-18/XP-18各部分说明



- | | | |
|-----------|-----------|----------|
| 1 显示、触摸屏幕 | 6 通讯口/下载口 | 11 BD板插槽 |
| 2 上翻页键 | 7 24V电源端子 | 12 数字键 |
| 3 报警键 | 8 485通讯端子 | 13 回车键 |
| 4 下翻页键 | 9 输出端 | 14 设定键 |
| 5 功能键 | 10 输入端 | 15 返回键 |

性能及电气规格

项目	XMP系列			XP系列		
	XMP2-32R/T-E	XMP2-18R/18T/18RT	XMP3-18R/18T/18RT	XP3-18R/18RT	XP2-18R/18RT	XP1-18R/18RT
PLC属性						
本体类型	XC2	XC2	XC3	XC3	XC2	XC1
I/O点数	16入/16出	10入/8出		10入/8出		
输出类型	R: 继电器 T: 晶体管	R: 继电器 T: 晶体管 RT: 混合输出 ^{注1}		R: 继电器 RT: 混合输出		
HMI属性						
显示类型	256真彩色TFT LCD	黄绿色LCD				
屏幕属性	支持触摸			不可触摸		
屏幕大小	480*234	192*64				
使用寿命	50000小时以上, 25度, 24小时	20000小时以上, 环境温度25度, 24小时运行				
对比度	不可调	电位器可调				
文字设定	简体中文、英、日等多种语言	简/繁体中文, 英文				
字符尺寸	任意字体、任意大小	点阵字体, 矢量字体				
面板按键	26个按键, 功能可任意设定					
存储器						
画面	4MB FlashROM	64KB FlashROM				
数据	256KB SRAM	4KB SRAM				
接口						
下载口	RS-232 ^{注2}	RS-232				
通讯口	RS-232/485 (PLC)	RS-485				
电气特性						
输入电压	AC220V	DC24V				
电压范围		DC22~26V				
消耗电流	<150mA	<200mA				
允许失电		10ms以下 (实际失电小于1s)				
抗电压冲击		AC1000V, 20mA, 小于1分钟				
绝缘电阻		10MΩ以上, DC500V				
环境						
运行温度	0~50度					
存储温度	-20~60度					
环境湿度	10%RH~90%RH (无凝露)					
抗干扰能力	干扰电压: 1500Vp-p 脉冲周期: 1us 持续时间: 1分钟					
空气	无腐蚀性气体					
结构						
保护结构	符合IP20					
冷却方式	自然风冷					
外部尺寸	214.0*200.0*60.3	172.0*121.0*56.5				
开孔尺寸	201.0*187.0	164.0*113.0				

^{注1} 混合输出型中, Y0~Y3为晶体管输出。型号后加“-s”, 表示内置时钟、485接口类型。
^{注2} 下载口的RS-232用于下载画面和程序, RS-485 则用于连接屏的从设备